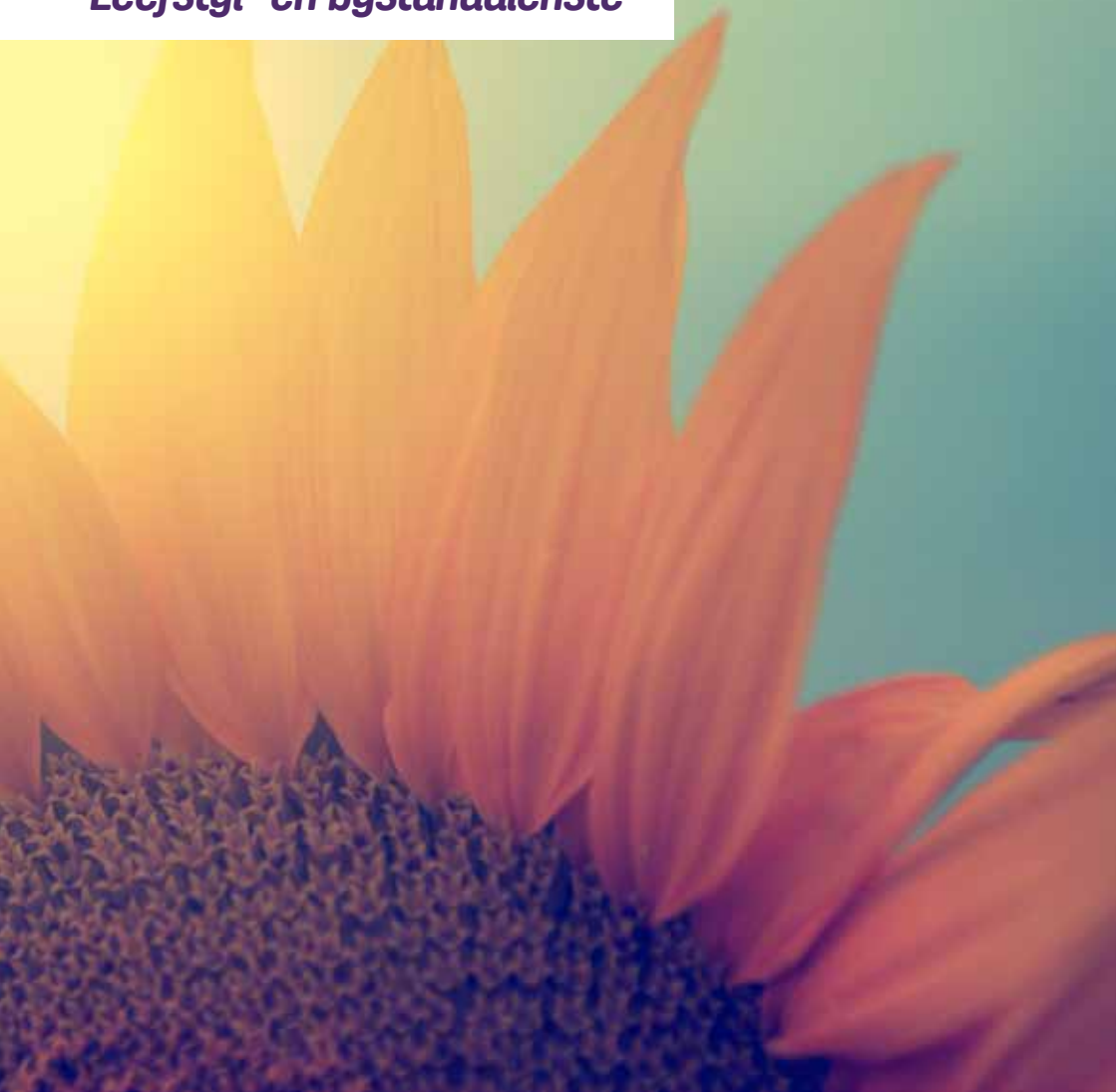


**Leefstyl- en bystanddienste**



**Hollard.**  
agri

# Wat is Hollard Agri bystanddienste?

Hollard Agri Bystanddiens is 'n waarde toegevoegde produk soos geen ander nie en word bekend gestel aan al ons Hollard Agri-klieënte. Hollard Agri Leefstyl- en Bystandprodukte bied aan klieënte 'n kombinasie van gestruktureerde dienste, teen afslagpryse, om u by te staan tydens gebeurtenisse wanneer dit dringend benodig word.

U geniet toegang tot 'n verskeidenheid produkte met die volgende voordele:

## Padbystanddiens

Die diens bied 24/7-uitsending van goedgekeurde diensverskaffers vir noodgevallens langs die pad en aaneenlopende kontak met die klieënte tot die gebeurtenis afgesluit is. Die diens word aangebied vir enige motor wat in die eienaar se naam geregistreer is. Die bystanddiens is van toepassing vir die volgende:

### Pap Band

Uitroepfooi en arbeid ten opsigte van die omruiling van 'n band word gedek en is beperk tot R500.00 per gebeurtenis. Sou 'n noodband benodig word en die toerusting nie beskikbaar is nie en die motor ingesleep moet word na die naaste goedgekeurde hersteller, sal die lid verantwoordelik wees vir die insleepkoste.

### Brandstof Benodig

Uitroepfooi vir die aflewering van brandstof aan 'n klieënte word gedek. Die koste van die brandstof is betaalbaar deur die klieënte. Uitroepfooi word beperk tot R500.00 per gebeurtenis.

### Pap Battery

Uitroepfooi en aansluiting met geleikabels word namens die klieënte betaal en is beperk tot R500.00 per gebeurtenis. In die geval waar bogenoemde aansluiting nie toepaslik is nie sal die motor ingesleep word na die naaste goedgekeurde hersteller. Die lid sal verantwoordelik wees vir die insleepkoste. 'n Pap battery moet binne 'n redelike tydperk vervang word. Sou 'n lid meer as een keer in een week bystand benodig vir 'n pap battery, sal die lid verantwoordelik wees vir die dienskosse.

### Sleutels in motor toegesluit

Uitroepfooi en eerste uur se arbeid is betaalbaar namens die klieënte en beperk tot R500.00 per gebeurtenis. Alternatiewelik (en volgens die diskresie van die besigheidsbestuurder) sal die spaarsleutel van die motor gehaal word. In die geval waar die motorsleutels gesteel of verloor word as gevolg van nalatigheid sal die lid bygestaan word, maar dienskosse is betaalbaar deur die klieënte.

### Meganiese of Elektriese Onklaarraking

Insleepkoste na die naaste goedgekeurde hersteller of plek van veiligheid is betaalbaar namens die klieënte. In die geval waar die naaste handelaar of hersteller nie beskikbaar is ten tye van die insident nie sal 'n tweede insleepdiens gereël word na die naaste handelaar of hersteller. Die diens is beperk tot R1 000.00 per gebeurtenis en beperk tot twee insidente per jaar.

### Terugbesorging van Herstelde Voertuig

In geval van onklaarraking waar 'n motor herstel word meer as 100 km van die lid se permanente woonadres sal reëlings getref word om die herstelde motor by die lid af te lewer. Motorhuur sal gereël word vir die lid om die motor self te kry of die motor sal vervoer word per trein of swaar voertuig (volgens die diskresie van die besigheidsbestuurder), beperk tot R1000.00 per gebeurtenis.

### Noodmotorhuur of Akkommodasie

In 'n geval waar die motor meer as 100 km van die lid se woonadres onklaar raak sal 'n noodmotor of akkommodasie vir die lid gereël en betaal word. Motorhuur is beperk tot 'n klas-B motor vir 'n tydperk van 24 uur en tot 'n maksimumbedrag van R500.00 per gebeurtenis. Noodakkommodasie is ook beperk tot R500.00 per gebeurtenis. Sou die lid albei voordele benodig, sal slegs een van die voordele betaalbaar wees namens die klieënte.



## Huisbystanddiens

Die lid word 'n bystanddiens aangebied vir enige huisnoodgeval, hetsy 'n noodgeval of nie, op 'n 24/7-basis. Die diens is beperk tot die lid se permanente woonadres. 'n Huisnoodgeval word beskou as 'n onbeplande en onverwagte gebeurtenis wat die onmiddellike aandag van 'n professionele kundige en diensverskaffer benodig om die optimale arbeidverrigting te verseker van kritieke dienste en/ of die beskadiging van noodsaaklike dienste of sanitasie te beperk.

Die diensvoordele sluit in:

### **Elektriese werk, loodgieterswerk, geiser en slotmaker**

Koste vir dienslewering deur die diensverskaffer is betaalbaar namens die lid en is beperk tot die uitroepfooï en eerste uur se werk. 'n Maksimumlimiet van R2000.00 per kalenderjaar per lid is van toepassing.

### **Huisdiens bv. toestelle, tuindienste, hekmotors en interkomstelsels, ensovoorts**

'n Diensbestuurder sal kwotasies namens die lid aanva vanaf meer as een diensverskaffer wat beskikbaar is en sal reëlings tref vir die uitroep en afspraak namens die lid. Koste vir die dienste is betaalbaar deur die lid.



## Bepalings en Uitsluitings

Kostes vir onderdele, arbeid en die uitroepfooi van elektriese-, loodgietersdienste, glaswerker en slotmakers, in oormaat van die eerste uur is betaalbaar deur die lid. Indien die diensverskaffer bevestig dat die gebeurtenis nie in terme van die huisbystandvoordeel ingesluit is nie, sal die lid onmiddellik hiervan verwittig word en die kostes van die eerste uur uitroepfooi sal deur die lid betaalbaar wees. Uitsluitings van toepassing op die eerste uur se arbeid en uitroepfooi bestaan uit die volgende: normale verwerking en slytasie, onderhoud, elektriese motors, toegangsbeheertoestelle, septiese tenke, kluipe of munisipale elektrisiteit en waterverbindinge.

## Nooddienste

Waar die lid die dienste benodig van 'n openbare of private nooddienverskaffer bv. brandweer, metropolisie of ander, sal die dienssentrum die nodige diensverskaffer kontak namens die lid via 'n koppeloproep.



## Telefoniese Regsbystand

Professionele en gekwalifiseerde regsadviseurs verskaf advies aan die lid rakende enige regsgeval of onderwerp, bv. skuld, egskeiding en gesinsgeweld, op 'n 24/7-basis. Die regsbystanddiens verskaf aan die lid ook standaard regsdokumente, bv. huishulpsdienskontrakte en onderhoud en hulp, bv. Padongelukkefonds, ensovoorts. Die regsadviseur sal ook regsdokumente hersien en evalueer. Gebeurtenisse wat bystand benodig van 'n praktiserende prokureur sal verwys word na 'n prokureur wat deel vorm van die nasionale databasis van geregistreerde prokureurs in Suid-Afrika. 'n Konsultasie van 30 minute is betaalbaar namens die lid, asook een aanmaningsbrief of een telefoniese oproep na die betrokke party.

## Diensbepalings

Addisionele konsultasies met 'n praktiserende prokureur wat meer as 30 minute vereis, is betaalbaar deur die lid direk aan die prokureur.

## Nood mediese bystand

Die lid en sy onmiddellike familie is in kontak met 'n 24/7-hulplyn wat reageer op mediese noodgevallen van enige aard. 'n Mediese noodgeval verwys na 'n lewensbedreigende episode of kwaal of besering wat onmiddellike mediese aandag benodig. Kwaal verwys na liggaamlike siekte. Besering verwys na beserings/wonde opgedoen as gevolg van toevallige (onbeplande en onbedoelde), gewelddadige, uitwendige en sigbare beserings/wonde.

Item	Beskrywing	Voordeel limiet
Nood mediese advies en bystand	Telefoniese leiding en advies in geval van mediese noodgeval	Telefoniese advies
Nood mediese vervoer en reaksie	Mediese vervoer vanaf die noodgevaltoneel en vervoer onder mediese toesig. Afhangende van die mediese noodgeval en verskeie ander faktore bv. pasiënt se toestand en mediese geskiktheid om vervoer te word en die beskikbaarheid van gepaste vervoer. Vervoer van die pasiënt deur 'n vloot van gepaste vervoermiddels bv. ambulans van privaat of openbare sektore, mediese dienste- helikopters, vliegtuie word gereël vir die pasiënt. Pasiënte word vervoer na die naaste en mees gepaste mediese fasiliteit.	Volle koste word gedek soos per ooreenkoms met die diensverskaffer.
Trauma en krisisbystand	Telefoniese berading en verwysing na krisissentrum.	Telefoniese advies en verwysing. Koste van private praktiserende dokterskonsultasie is betaalbaar deur die lid.
Hospitaalopname	Gewaarborgde hospitaalopname by 'n geskikte mediese fasiliteit.	Voordeel beperk tot R5 000.00 en koste word herwin van die lid se mediese versekeringsdekking waar van toepassing.
In-hospitaal monitor van mediese kondisie	In die geval waar 'n lid nood mediese behandeling ontvang buite die radius van die lid se normale woonadres sal die diens en hulplyn die lid se vordering monitor en in kontak bly met die lid se familie en naasbestaendes tot en met die lid ontslaan word.	Telefoniese kontak met die mediese fasiliteit en terugvoering aan die lid se familie of naasbestaendes.

Item	Beskrywing	Voordeel limiet
Deernisbesoeke	Reëlins word getref ten opsigte van deernisbesoeke en koste word betaal in gevalle waar nood mediese behandeling en hospitalisasie benodig word en moet plaasvind buite die lid se normale woonadres vir meer as vyf agtereenvolgende dae. Toepaslike reëlins word getref volgens die diskresie van die diensbestuurder.	Diens word beperk tot R1 000 per gebeurtenis.
Begeleide terugbesorging van kinders	Reëlins word getref ten opsigte van begeleide vervoer en koste word gedek in die gebeurtenis waar nood mediese behandeling en hospitalisasie veroorsaak dat jong kinders gestrand gelaat word.	Diens word beperk tot R1 000 per gebeurtenis.
Mediese fasiliteit en mediese praktisynsverwysingsdiens	Die lid het toegang tot 'n nasionale databasis van mediese dokters, mediese fasiliteite, apteke ensovoorts via telefoniese verwysingsdienste	Telefoniese verwysings.
Versekering Slimfoon Toepassing	Hollard Agri Slimfoon Toep is spesifiek ontwikkel om maklike toegang te verleen na die bystanddienste. Die toep laat jou toe om vanaf die slimfoon enige bystanddiens te versoek. Aktiveer die nodige diens vanaf die Hollard Agri Slimfoon toep, sonder om 'n oproep te maak na die bystanddienssentrum. Die Hollard Agri bystanddienssentrumagent sal dan kontak maak met die lid en hom/haar verder bystaan met die nodige bystanddiens wat versoek is.	Die Hollard Agri Slimfoon toep is bruikbaar 24/7/365



## Bepalings en uitsluitings

Vir alle gebeurtenisse sal standaard vereistes, indien moontlik die bevestiging van 'n lid se mediese versekerings- of hospitaalplan insluit. Indien die lid oor geen mediese versekeringsvoordeel beskik nie, sal die lid in die naaste staatshospitaal opgeneem word om verwarring met toekomstige eisebetalings te voorkom. Koste in terme van dienste gelewer deur 'n diensverskaffer byvoorbeeld lug- of padambulansie is verhaalbaar van die lid se mediese fonds. Waar 'n lid oor geen mediese fondsvoordeel beskik nie, sal die koste deur Hollard Agri Leefstyl- en Bystanddiens betaal word.

Uitsluitings in terme van die Randwaardevoordeel is van toepassing op doelbewuste, moedswillige liggaamlike beserings, sake wat verband hou met 'n psigiatryse wanbalans, pogings om 'n onwettige daad uit te voer, betrokkenheid by of deelname in enige oorlog of oproer en deelname aan enige sport in 'n professionele hoedanigheid op nasionale of provinsiale vlak.



## Leefstylvoordele

Hollard Agri Leefstyl diens bied aan die lid toegang tot 'n databasis van verskaffers wat korting op standaard dienste en afslagpryse op produkte bied. Die leefstylprodukt is doelgerig om daaglikse produkte en dienste te bekom teen goedgekeurde afslagpryse. Kostebesparing op alledaagse dienste en aankope by gunsteling handelsmerkverskaffers is landwyd beskikbaar.

### Voordele van afslagdienste, byvoorbeeld

- Vakansiebehuising
- Aanlyn aankope
- Restaurante
- Motordienste
- Reispakkette
- Motorhuur
- Sekuriteit
- Busdienste
- Vlugte
- Opvoeding
- Vele meer dienste is beskikbaar



## Boetebystanddiens

Die Boetebystanddiens spesialiseer in die wettige vermindering van verkeersboetes dwarsdeur Suid-Afrika. Alle verkeersboetes wat deur enige munisipaliteit in Suid-Afrika uitgereik is, sal oorweeg word.

Die meeste verkeersboetes word uitgereik teen die hoogste toelaatbare bedrag. Die Boetebystanddiens sal namens u 'n beswaar by die relevante staatsaanklaer indien en hy/sy kan na sy/haar goeddunke die boete verminder of selfs terugtrek. Boetebystanddiens sal die verkeersboete kollekteer en nadat die vermindering toegepas is, die verkeersboete na u terugstuur, met 'n rekonsiliasiestaat en rekening vir die betaling van die verkeersboete.

Die Boetebystanddiens sal die Lid 'n diensfooie van 35% van die verminderde bedrag van die verkeersboete vra.

**\*\* Boetebystanddiens voorsien ook beperkte registrasiedienste slegs binne die Gautengstreek.\*\***

## Betaling van verkeersboetes

Betaling van verkeersboetes kan op twee maniere gedoen word:

1. Met betaling van die diensfooie sal Boetebystanddiens die Lid voorsien van die verminderde verkeersboetes, rekonsiliasiestaat en rekening. Die Lid sal dan verantwoordelik wees vir die betaling van die verkeersboetes.
2. As 'n gratis diens (met insluiting van voorwaardes) sal die Boetebystanddiens namens die Lid die verkeersboetes betaal. Dit sal egter net gedoen word wanneer bevestig is dat die betaling gereed is om afgehaal te word by die Lid voordat enige betaling van verkeersboetes namens die Lid gemaak word. Boetebystanddiens sal betaling by die Lid kollekteer en die Lid voorsien van 'n rekonsiliasiestaat, kwitansie en rekening.

## Bepalings en voorwaardes

- Boetebystanddiens voorsien geen waarborge ten opsigte van die vermindering van verkeersboetes nie.
- Boetebystanddiens voorsien geen vasgestelde tydraamwerk waarbinne verkeersboetes verminder sal word nie en moet tot 'n sekere mate staatmaak op die tydigte reaksie vanaf munisipaliteite en verkeersdepartemente.
- Boetebystanddiens sal alleenlik boetes namens die Lid betaal as bevestig word dat die bedrag gereed is om afgehaal te word by die Lid voordat Boetebystanddiens verkeersboetes namens die Lid betaal. Boetebystanddiens betaal nie verkeersboetes vir die Lid nie.
- Diens sal aan die hooflid en die hooflid se onmiddellike familieledede verskaf word wanneer die Boetebystanddiens benodig word.
- Alle Boetebystanddiens dienste word deur Fines4U (Pty) Ltd gelewer.
- Voordat enige diens gelewer word, sal lidmaatskap eers bevestig word op 'n aktiewe lidmaatskapdatabasis. Sou dit nie moontlik wees om aktiewe lidmaatskap te bevestig nie, sal die Lid toegang tot die Boetebystanddiens gegee word, maar die diensfooie sal eers in werking tree as bewys van aktiewe lidmaatskap ontvang is.

## Hoe om Hollard Agri bystanddienste te gebruik

Dienste- en afslag diensverskaffers is toeganklik deur beide die internet en die toegewyde bystanddienssentrum.

### Hoe werk Hollard Agri diskonto verskaffers?

#### Stap 1

Die lid gebruik die internet webwerf by [www.hollardagri.co.za](http://www.hollardagri.co.za) en gebruik sy persoonlike Hollard lidmaatskapnommer om toegang te kry tot die webwerf met sy geregistreerde gebruikersnaam en wagwoord. **Lede moet in die eerste geval die 'Register Here'-funksie gebruik om sy/haar besonderhede te registreer op die webwerf.**

#### Stap 2

Nadat toegang verkry is, kan die lid deur die reeks kategorieë blaai om te sien watter diensverskaffers vir 'n behoefte beskikbaar is. Die lid kies dan die diensverskaffer waarvan hy/sy gebruik wil maak en genereer 'n koepon deur die webwerf met die *Generate Voucher*-funksie. Die lid druk die waardekoepon uit en neem dit met sy/haar Hollard lidmaatskapkaart na die betrokke diensverskaffer ten tyde van die aankoop en bied die koepon aan die diensverskaffer. Die lid sal dan die prys minus die korting betaal. Sou die lid nie toegang tot die internet geniet nie, kan die lid die dienssentrum skakel en die agent sal namens die lid 'n koepon genereer. Die koepon kan na die lid gestuur word per e-pos of faks of direk na die diensverskaffer van die lid se keuse.

Sou die lid vlug(te)-, akkommodasie- of motorhuurbespreking wil maak, moet die lid direk die dienssentrum kontak vir bystand of hulp. Alle dienste is toeganklik deur die dienssentrum.

## Hoe om by die Hollard Agri toep uit te kom

#### Op die foon

**(Android)** Gaan na die *Google Play Store* en soek "Hollard" om die Hollard Agri toep (*app*) te vind en laai dit af.

**(Apple)** Gaan na die *Apple App Store* en soek "Hollard" om die Hollard Agri toep (*app*) te vind en laai dit af.

**(Web)** Gaan na [www.hollardagri.co.za](http://www.hollardagri.co.za), vind die *Google Play Store* en *Apple App Store Icons* (ikone) en volg die verbinding na die Hollard Agri toep (*app*) en laai dit af.

#### Om te registreer

Eerstekere gebruikers moet hul besonderhede op die webwerf [www.hollardagri.co.za](http://www.hollardagri.co.za) registreer EN ook op die Hollard Agri toep (*app*).

**(Web)** Gaan net na [www.hollardagri.co.za](http://www.hollardagri.co.za). Klik "Register" en registreer u besonderhede vir toegang tot die Hollard Agri program.

**(Hollard toep)** Maak net die Hollard Agri toep (*app*) op die toestel oop en u sal gevra word om u besonderhede te registreer.





---

Hollard Agri Leefstylvoordele:  
**(011) 232 9332**

Hollard Agri Bystandsentrum:  
**0861 702 703**

**[www.hollardagri.co.za](http://www.hollardagri.co.za)**  
**[www.hollardbrokers.co.za](http://www.hollardbrokers.co.za)**

---

**Hollard.**

huis • motor • **besigheid** • lewens • beleggings

Hollard is 'n Gemagtigde Finansiële Dienste verskaffer. (Hollard Reg. No. 1952/003004/06)

[www.hollard.co.za](http://www.hollard.co.za)