

# BEHOEFTEONTLEDINGSVORM (BOERE)



Alle vrae moet volledig beantwoord word

## MAKELAAR SE KONTROLELYS:

1. Bekendstellingsbrief
2. Voltooide en getekende Behoeftentledingsvorm met aanhangsels (insluitende vorige versekeringspolisbylae)
3. Gedrukte kwotasie
4. Voltooide Adviesrekord
5. Aanstellingsbrief
6. Stuur polisbylae met openbaarmakingskennisgewing

JA	NEE
JA	NEE
JA	NEE
JA	NEE
JA	NEE
JA	NEE



## KLIËNT SE BESONDERHEDE:

Volle geregistreerde naam: .....

Handelsnaam (indien toepaslik): .....

Geregistreerde adres: ..... Kode: .....

Posadres: ..... Kode: .....

BTW-registrasieno: ..... Maatskappyregistrasieno: .....

### Besonderhede van kontakpersoon:

Naam en van: ..... Hoedanigheid: .....

Is die genoemde persoon behoorlik gemagtig om namens die maatskappy ooreenkomste aan te gaan? .....

Telefoonnommer: ..... Faksnommer: .....

Selfoonnommer: .....

E-posadres: .....

Webwerf: .....

Inwerkingtreddingsdatum van dekking: .....

### Vrywillige inligting (slegs vir statistiese en bemarkingsdoeleindes)

Geslag

MANLIK	VROULIK
--------	---------

Nasionaliteit: .....

Huwelikstaat

ENKELLOPEND	GETROUD	GESKEI	WEDUWEE/WEWENAAR
-------------	---------	--------	------------------

Hoogste opvoedkundige kwalifikasie behaal: .....

Besonderhede van ander bestaande versekeringspolisse (wat nie deur Smit & Kie in stand gehou sal word nie maar behou sal word, d.i. ander korttermynpolisse).

.....  
.....

Watter sosiale media gebruik u?

<b>FACEBOOK</b>	<b>TWITTER</b>	<b>LINKEDIN</b>	<b>ANDER</b>
-----------------	----------------	-----------------	--------------

Indien ander, spesifiseer asseblief: .....

Sport/Stokperdjies/Ontspanning/Aktiwiteite: .....

.....

Wat is u voorkeur-kommunikasiemetode?

<b>E-POS</b>	<b>SMS</b>	<b>POS</b>	<b>TELEFOON</b>	<b>FAKS</b>
--------------	------------	------------	-----------------	-------------

Wil u graag inligting oor bemarkingspromosies ontvang?

<b>JA</b>	<b>NEE</b>
-----------	------------

**RISIKOBESONDERHEDE:**

Hoofbesigheidsbedrywighede (volledige besonderhede is nodig, insluitende besonderhede oor goedere en dienste):

.....  
.....



Allerisiko-adres:

.....  
.....

Aanvangsdatum: .....

<b>JA</b>	<b>NEE</b>
-----------	------------

Jaarliks

Beskrywing van sekuriteit op perseel:

.....  
.....  
.....

Okkupasie van perseel (ander huurders wat die perseel okkupeer):

.....  
.....  
.....

Konstruksie van geboue:

.....  
.....

Gevaarlike proses:

.....  
.....  
.....

Is daar 'n verband oor die eiendom/word dit gehuur/besit: .....

Besonderhede van verbandhouer: .....

Geraamde jaarlikse omset: ..... Geraamde jaarlikse drakoste van goedere in transito: .....

Besonderhede van vorige versekeraars: .....

Versekeringstydperk vanaf: ..... Tot: .....

Eise en verliese oor afgelope 3 (drie) jaar:

.....  
.....  
.....  
.....  
.....

**AFDELING 1. BRAND:**

<u>ITEMNO.</u>	<u>BESONDERHEDE/ADRES</u>	<u>VERSEKERDE BEDRAG</u>
.....	.....	.....
.....	.....	.....
.....	.....	.....
.....	.....	.....
.....	.....	.....
.....	.....	.....
.....	.....	.....
.....	.....	.....
.....	.....	.....
.....	.....	.....
.....	.....	.....
Geboue		R .....
Huur (Ontvangbaar/Betaalbaar)		R .....
Aanleg, masjinerie, verhuurder se los en vaste toebehore, en alle ander inhoud		R .....
Lewende hawe (brand en weerlig alleenlik)		R .....
Seisoenstoename vanaf ..... tot.....		
Diverse soos beskryf en huurder se verbeterings		R .....
Bykomende koste vir voorbereiding van eis		R .....



**BYKOMENDE GEVARE WAT INGESLUIT MOET WORD** (Merk asseblief die toepaslike blok)

Aardbewing  
 Spesiale gevare (storm, wind, water, hael)  
 Kwaadwillige saakbeskadiging (dit is nie SASRIA nie)  
 Lekkasie van sprinkelaars/Perk verlang R .....

JA	NEE
JA	NEE
JA	NEE
JA	NEE
JA	NEE
JA	NEE
JA	NEE
JA	NEE

**Temperatuurklousule**

**UITBREIDINGS WAT INGESLUIT MOET WORD** (Merk asseblief die toepaslike blok)

Voorraadverklaringsvoorwaardes  
 Wegdoening van rommel  
 Styging – spesifiseer persentasie .....  
 Inflasie – spesifiseer persentasie .....  
 Verspreiding van brand  
 Verspreiding van brand na plantasie  
 \*Vraelys moet voltooi word  
 Aandryf van lewende hawe  
 EG-aanspreeklikheid  
 Gastehuis  
 Pakhuisman  
 \*Is die eweredigheidsklousule aan die kliënt verduidelik?

JA	NEE
JA	NEE
JA	NEE
JA	NEE
JA	NEE
JA	NEE
JA	NEE
JA	NEE
JA	NEE
JA	NEE
JA	NEE
JA	NEE

\* eweredigheidsvoorwaarde beteken dat, indien u versekerde bedrag nie `n nuwe vervangingswaarde voldoende weergee nie, u in geval van `n eis gepenaliseer sal word vir die bedrag wat u onderverseker is.

**AFDELING 2. GEBOUE GEKOMBINEER:**

**BESONDERHEDE/ADRES**

**VERSEKERDE BEDRAG**

..... R .....

..... R .....

..... R .....

Bykomende koste vir voorbereiding van eis..... R .....

**Totaal** R \_\_\_\_\_

**UITBREIDINGS WAT INGESLUIT MOET WORD** (Merk asseblief die toepaslike blok)

Grondversakkig en -verskuiwing (aan opmeting onderhewig)

JA	NEE
JA	NEE

Styging – spesifiseer persentasie .....

Inflasiegebeurlikheid – spesifiseer persentasie .....

Voorkoming van toegang

Okkupasie

Geisers

\*Is die eweredigheidsklousule aan die kliënt verduidelik?

JA	NEE
JA	NEE
JA	NEE
JA	NEE
JA	NEE



\* eweredigheidsvoorwaarde beteken dat, indien u versekerde bedrag nie `n nuwe vervangingswaarde voldoende weergee nie, u in geval van `n eis gepenaliseer sal word vir die bedrag wat u onderverser is.

### AFDELING 3. KANTOOR OMVATTEND:

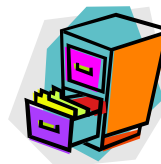
#### BESONDERHEDE:

Inhoud (diefstaldekking beperk tot 25% van versekerde bedrag)

Dokumente

Aanspreeklikheid vir dokumente

Verhoogde bedryfskoste



#### VERSEKERDE BEDRAG

R .....

R .....

R .....

R .....

#### **KLOUSULES & UITBREIDINGS WAT INGESLUIT MOET WORD** (Merk asseblief die toepaslike blok)

Diefstal deur geforseerde en gewelddadige toegang of uitgang  
(Beperk tot geforseerde en gewelddadige toegang en uitgang)

Toepassing van alarmwaarborg

Volle diefstaldekking

\*Is die eweredigheidsklousule aan die kliënt verduidelik?

JA	NEE
JA	NEE
JA	NEE
JA	NEE

\* eweredigheidsvoorwaarde beteken dat, indien u versekerde bedrag nie `n nuwe vervangingswaarde voldoende weergee nie, u in geval van `n eis gepenaliseer sal word vir die bedrag wat u onderverser is.

### AFDELING 4. SAKEONDERBREKING:

#### ITEMNO.

1. Bruto wins (verskilgrondslag)
2. Bruto wins (byvoegingsgrondslag)
3. Bruto huurgeld
4. Inkomste
5. Bykomende styging in bedryfskoste
6. Lone (getal-weke-grondslag))
7. Boetes en strawwe
8. Ander .....



#### VERSEKERDE BEDRAG

Getal weke .....

R .....

R .....

R .....

R .....

R .....

R .....

R .....

R .....

**SKADELOOSSTELLINGSTYDPERK** (Getal maande moet gespesifiseer word) ... **maande (minimum 6 maande)**

Depositopremiegrondslag

JA	NEE
JA	NEE

\*Is die eweredigheidsklousule aan die kliënt verduidelik?

\* eweredigheidsvoorwaarde beteken dat, indien u versekerde bedrag nie `n nuwe vervangingswaarde voldoende weergee nie, u in geval van `n eis gepenaliseer sal word vir die bedrag wat u onderverskeer is.

**UITBREIDINGS WAT INGESLUIT MOET WORD**

1. Verskaffers/Subkontraakteurs (gespesifiseer)  
.....% van die bedrae deur items 1 tot 5 verseker
2. Verskaffers/Subkontraakteurs (ongespesifiseer)  
.....% van die bedrae deur items 1 tot 5 verseker
3. Voorkoming van toegang – Uitgebreide dekking
4. Klante (gespesifiseer)  
.....% van die bedrae deur items 1 tot 5 verseker
5. Openbare nutsmaatskappye – versekerde gevare
6. Openbare telekommunikasie – versekerde gevare
7. Openbare telekommunikasie – uitgebreide dekking
8. Openbare nutsmaatskappye – uitgebreide dekking
9. Toevallige skade (onderhewig aan Gekombineerde Sakeonderbreking)
10. Perk vir toevallige skade soos in die afdeling Toevallige Skade gespesifiseer

JA	NEE
JA	NEE
JA	NEE
JA	NEE
JA	NEE
JA	NEE
JA	NEE
JA	NEE
JA	NEE
JA	NEE
JA	NEE
JA	NEE
JA	NEE
JA	NEE
JA	NEE

**LW: SASRIA (VASTE KOSTE OF BEDRYFSUITGAWES)**

**LYS VAN KOSTE/UITGAWES MOET IN `N BYLAE VERSKAF WORD**

**DIE VOLGENDE MOET IN AG GENEEM WORD WANNEER U VERSEKERDE BEDRAG BEREKEN WORD:**

\*Rekeningkundige bruto wins verskil van versekerbare bruto wins

\*Huidige en toekomstige groeitendense van die besigheid asook u skadeloosstellingstydperk

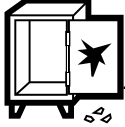
\*BTW moet ingesluit word

\*\*Hierdie is `n opsomming van hoe u versekerbare bruto wins bereken moet word:

1. Verkoopsoomsat R..... PLUS Eindvoorraad R..... =R.....
2. MINUS Beginvoorraad R..... minus Versekerde Koste R..... =R.....(wat aankope insluit) R..... (minus Kkorting Ontvang R.....), Kortings Toegelaat R....., Slegte Skuld R.....)
3. Werklike bruto wins vir vorige jaar (1-2=3) R.....
4. Bereken brutowinskoers (3÷1x100%) R.....

5. Verwante jaarlikse verkoopsomset vir komende tydperk R.....
6. Pas brutowinskoers (4) toe op verkoopsomset (5) R.....
7. Voeg BTW by R.....
8. Totale versekerde bedrag (6+7) R.....

**AFDELING 5. DIEFSTAL EN KWAADWILLIGE SAAKBESKADIGING:**



**EERSTEVERLIESPERK**

- ..... R .....
- ..... R .....
- ..... R .....
- ..... R .....
- ..... R .....
- Bykomende koste vir voorbereiding van eis ..... R .....

**Totaal R** \_\_\_\_\_

**UITBREIDINGS WAT INGESLUIT MOET WORD** (Merk asseblief die toepaslike blok)

Skade aan geboue – as gevolg van poging tot diefstal – verhoogde perke R .....

<b>JA</b>	<b>NEE</b>
<b>JA</b>	<b>NEE</b>

Toepassing van alarmwaarborg

**AFDELING 6. GELD:**

**ITEM (Perseel moet gespesifiseer word)**

**HOOFPERK**



1. Gedurende sake-ure R.....
2. Buite sake-ure in goedgekeurde kluis (spesifiseer kluis-kategorie)  
(beperk tot R5 000 totdat kluis besigtig is) R.....
3. Terwyl in die woning van die versekerde, vennoot, direkteur, werknemer van versekerde R.....
4. In bewaring van vennoot, direkteur, werknemer van versekerde terwyl weg van perseel op 'n sakereis enige plek ter wêreld R.....
5. In bewaring van versamelaar, afleweraar of petroljoggie R.....
6. Seisoenstoename (spesifiseer tydperk: ..... ) R.....
7. Gekruiste tjeks, gekruiste poswissels, gekruiste posorders R.....
8. Houers/Klerasie en slot en sleutels (R5 000 tensy perk anders aangegee word) R.....

**Totaal R** \_\_\_\_\_

**AFDELING 7. RUITGLAS (rame ingesluit):**

**ITEM (Perseel moet gespesifiseer word)**

**VERSEKERDE BEDRAG**

- ..... R.....
- ..... R.....

Reklameborde

JA	NEE
JA	NEE
JA	NEE
JA	NEE

Binne/Buite

Pantserplaatdeure

Alarmstelsels

Bykomende koste vir voorbereiding van eis

..... R.....

**LW: GLAS AAN EWEREDIGHEID ONDERHEWIG - MAAK ASSEBLIEF SEKER DAT ALLE GLAS OP U PERSEEL IN DIE VERSEKERDE BEDRAG ONDER HIERDIE AFDELING IS**

Spesiale herstelling

JA	NEE
JA	NEE

\*Is die eweredigheidsklousule aan die kliënt verduidelik?

\* eweredigheidsvoorwaarde beteken dat, indien u versekerde bedrag nie `n nuwe vervangingswaarde voldoende weergee nie, u in geval van `n eis gepenaliseer sal word vir die bedrag wat u onderverserker is.

**AFDELING 8. GETROUHEIDSWAARBORG:**

**GRONDSLAG:**

**VERSEKERDE BEDRAG**

**Naam- of posgrondslag**

..... R .....

..... R .....

..... R .....

..... R .....

**Totaal R** \_\_\_\_\_

**Omvattende grondslag:**

Getal werknemers .....

**UITBREIDINGS WAT INGESLUIT MOET WORD** (Merk asseblief die toepaslike blok)

Terugwerkende dekking

Vervangde polis (.....jaar)

Vrywillige eerste bedrag betaalbaar R.....

Herstelling van versekerde bedrag

Koste van verhaling

Rekenaarverliese

Uitbreiding vir verliese wat ontdek word meer as 24 maande nadat dit plaasgevind het maar nie meer as 36 maande daarna nie

Uitbreiding toegestaan by ontvangs van `n bevredigende stelseloudit ten opsigte van verliese wat ontdek word meer as 24 maande nadat dit plaasgevind het  
Indien JA, verstrek naam van rekeningkundige firma: .....

JA	NEE
JA	NEE
JA	NEE
JA	NEE
JA	NEE
JA	NEE
JA	NEE
JA	NEE
JA	NEE



**DEKKING ONDERHEWIG AAN `N AFSONDERLIKE AANVAARBARE GW-AANSOEK (GETROUHEIDSWAARBORG-AANSOEK)**



**AFDELING 9. GOEDERE IN TRANSITO:**

Alle gewone goedere vir die versekerde se besigheid

Jaarlikse vervoer R ..... Perk per voertuig R.....

Vervoermiddel: .....

Bykomende koste vir voorbereiding van eis R .....



**Spesifiseer die tipe dekking wat verlang word:** (Merk asseblief die toepaslike blok)

Alle risiko's

Brand-, ontploffings-, botsings-, ontsporings- en omslaanbeperking

Diefstal en kaping

Rommelverwydering/Blootstelling/Besoedeling

Gebiedsgrense

Vervoer u lewende hawe?

JA	NEE
JA	NEE
JA	NEE
JA	NEE
JA	NEE
JA	NEE

**AFDELING 10. BESIGHEID ALLE RISIKO'S:**

**ITEMNO.**

**BESONDERHEDE**

**VERSEKERDE BEDRAG**

..... R.....

..... R.....

..... R.....

..... R.....

..... R.....

..... R.....

**Totaal R.....**

\*Is die eweredigheidsklousule aan die kliënt 

JA	NEE
----	-----

 verduidelik?

\* eweredigheidsvoorwaarde beteken dat, indien u versekerde bedrag nie 'n nuwe vervangingswaarde voldoende weergee nie, u in geval van 'n eis gepeenaliseer sal word vir die bedrag wat u onderverskeer is.

**AFDELING 11. TOEVALLIGE SKADE:**

**ITEMNO.**

**VERSEKERDE BEDRAG**

Perseel

..... R.....

..... R.....

1. Alle eiendom soos hieronder omskryf: Totale waarde: R.....

**OF**

2. Eerste verlies R.....



**UITBREIDINGS WAT INGESLUIT MOET WORD** (Merk asseblief die toepaslike blok)

Lekkasië van olie/chemikalieë/dampe	R	<table border="1" style="display: inline-table; vertical-align: middle;"><tr><td>JA</td><td>NEE</td></tr></table>	JA	NEE	.....
JA	NEE				
Bykomende koste vir voorbereiding van eis	R	<table border="1" style="display: inline-table; vertical-align: middle;"><tr><td>JA</td><td>NEE</td></tr></table>	JA	NEE	.....
JA	NEE				

**AFDELING 12. OPENBARE AANSPREEKLIKHEID:**

Grondslag van dekking: **Eise ingestel** Terugwerkende datum .....

ALGEMENE huurdersaanspreeklikheid	Perk	R.....
Produk aanspreeklikheid	Perk	R.....
	Omset	R.....
Defektiewe vakmanskap	Perk	R.....
	Lone	R.....
EEG-aanspreeklikheid	Perk	R.....
Verspreiding van brand	Perk	R.....



Uitgebreide aanspreeklikheid tot op R20 000 000

JA	NEE
----	-----

Stipuleer asseblief of u R50 000 000 of R1 000 000 000 verlang (oorde en tyddeling alleenlik) .....

**AFDELING 13. STAMBOEKDIERE:**

<u>NAME VAN DIERE</u>	<u>GESLAG</u>	<u>RAS</u>	<u>AANTAL</u>	<u>VERSEKERDE BEDRAG</u>
.....				R.....
.....				R.....
.....				R.....
.....				R.....
.....				R.....

\*bykomende vraelys moet voltooi word

**AFDELING 14. GROEP PERSOONLIKE ONGEVALLE:**

<u>NAME VAN PERSONE</u>	<u>OUERDOMME</u>	<u>BEROEP</u>	<u>VERSEKERDE BEDRAG</u>
.....			R.....
.....			R.....
.....			R.....

Omstandighede

1. Dood ..... maal jaarlikse verdienste



2. Permanente Ongeskiktheid      Sodanige persentasie ..... van jaarlikse verdienste soos vir die bepaalde ongeskiktheid gespesifiseer
3. Tydelike Algehele Ongeskiktheid ..... Persent van gemiddelde weeklikse verdienste vir `n tydperk van hoogstens ..... week/weke maar nie langer as ..... weke nie
4. Mediese Uitgawes                      R.....

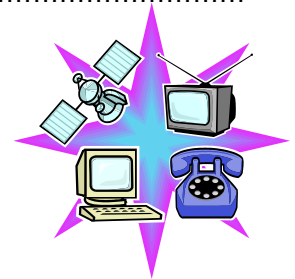
**UITBREIDINGS WAT INGESLUIT MOET WORD (Merk asseblief die toepaslike blok)**

Brandwondskending-uitbreiding	JA	NEE
Sake-ure-beperking	JA	NEE

**AFDELING 15. ELEKTRONIESE TOERUSTING:**

<u>ITEMBESKRYWING</u>	<u>VERSEKERDE BEDRAG</u>
1. ....	R.....
2. ....	R.....
3. ....	R.....
4. ....	R.....
5. ....	R.....

Voortvloeiende verlies	JA	NEE
------------------------	----	-----



Indien JA, verstrek asseblief die volgende besonderhede:

1. Verhoogde bedryfskoste                      R.....  
Skadeloosstellingstydperk `n maksimum van ..... maande
2. Herstelling van data                      R.....  
Bykomende koste vir voorbereiding van eis      R.....
3. Onversoenbaarheidsdekking
4. Weerligbeskermingsprop
5. \*Is die eweredigheidsklousule aan die kliënt verduidelik?

JA	NEE
JA	NEE

JA	NEE
----	-----

\* eweredigheidsvoorwaarde beteken dat, indien u versekerde bedrag nie `n nuwe vervangingswaarde voldoende weergee nie, u in geval van `n eis gepenaliseer sal word vir die bedrag wat u onderverseker is.

**AFDELING 16. BESPROEIINGSTOERUSTING OP WIELE EN MIDDELSPILE:**

<u>FABRIKAAT</u>	<u>GROOTTE</u>	<u>TIPE DEKKING</u>	<u>VERSEKERDE BEDRAG</u>
.....			R.....
.....			R.....
.....			R.....

- Tipe dekking kan omvattend, derde party brand en diefstal of slegs derde party wees



**OPSOMMING VAN KOMMERSIËLE DEKKING VERLANG:**

1. Brand	JA	NEE
2. Geboue Gekombineer	JA	NEE
3. Kantoorinhoud	JA	NEE
4. Sakeonderbreking	JA	NEE
5. Rekeninge Ontvangbaar	JA	NEE
6. Diefstal	JA	NEE
7. Geld	JA	NEE
8. Glas	JA	NEE
9. Getrouheidswaarborg	JA	NEE
10. Goedere in Transito	JA	NEE
11. Besigheid Alle Risiko's	JA	NEE
12. Toevallige Skade	JA	NEE
13. Openbare Aanspreeklikheid	JA	NEE
14. Stamboekdiere	JA	NEE
15. Werkgewersaanspreeklikheid	JA	NEE
16. Vaste Voordele	JA	NEE
17. Groep Persoonlike Ongevalle	JA	NEE
18. Motor	JA	NEE
19. Elektroniese toerusting	JA	NEE
20. Besproeiingstoerusting op wiele en middelspille	JA	NEE
21. Onklaarraking van masjinerie	JA	NEE
22. Onklaarraking van masjinerie VVW (Verlies van winste)	JA	NEE
23. SASRIA	JA	NEE



Dui asseblief aan of u kwotasies vir die volgende dekking verlang:

JA	NEE
JA	NEE
JA	NEE

1. Gespesialiseerde Aanspreeklikhede
2. Professionele Skadeloosstellingsdekking
3. Aanleg Alle Risiko's
4. Onklaarraking van Masjinerie & Verlies van Wins
5. Kontrakteurs Alle Risiko's
6. Oprigting & Toetsing
7. Skade aan Werke
8. Gespesialiseerde Bybetalingsvlak
9. Werknemervoordele
10. Waarborg
11. Oes Verskering
12. Wild verskering

JA	NEE
JA	NEE
JA	NEE
JA	NEE
JA	NEE
JA	NEE
JA	NEE
JA	NEE
JA	NEE
JA	NEE
JA	NEE



**LET WEL: INDIEN DEKING VIR BYKOMENDE PERSELE VERLANG WORD, DUI ASSEBLIEF DIENOOREENKOMSTIG AAN**

Bykomende koste vir voorbereiding van eis .....Vaste tarief van R 5 000 (tensy anders aangegee)

**VEREISTES VIR PERSOONLIKE REEKSE:**

**HUISEIENAARSAFDELING (geboue):** Vereis:

Risikoadres:

.....

..... Kode.....



**Tipe woning:** Huis..... Woonstel (indien woonstel, watter verdieping?).....Kompleks..... Vakansiehuis .....

Deeltitel ..... Aftree-oord.....

Ligging (merk asseblief met `n X):

<b>WOONBUURT</b>	<b>SEKURITEITSKOMPLEKS</b>	<b>KLEINHOEWE</b>	<b>PLAAS</b>	<b>ANDER</b>
------------------	----------------------------	-------------------	--------------	--------------

**Versekerde bedrae:** Hoofwoning & buitegeboue: R..... Lapa(s): R .....

Hoofwoning & buitegeboue: R..... Lapa(s): R .....

Konstruksie van:

<b>DAK:</b>	<b>TEËLS</b>	<b>SINK</b>	<b>GRAS</b>	<b>ANDER</b>
<b>MURE</b>	<b>BAKSTONE</b>	<b>SEMENT</b>	<b>HOUT</b>	<b>ANDER</b>

Indien grassdak, is `n weerligafleier volgens SABS-spesifikasies geïnstalleer?

JA	NEE
----	-----

Beskryf huidige brandbestrydingsmaatreëls/toerusting:

.....  
 .....

Grasdaklapa? 

JA	NEE
----	-----

 Hoe ver van hoofgebou? ..... m.

Grondversakking en -verskuiwing	JA	NEE
Boorgat	JA	NEE
Waterloop	JA	NEE

Vrywillige bybetaling: (Bedrag).....  
 Onbewoonde dae (Indien meer as 60 dae, verstrek rede):.....  
 .....

<b>Geneisbonus</b>	1	2	3	4	5
--------------------	---	---	---	---	---

Tipe woning (merk asseblief met `n X):

<b>EIENAAR</b>	<b>GEHUUR</b>	<b>MET VERBAND BESWAAR</b>	<b>LOSEERDER</b>
----------------	---------------	----------------------------	------------------

Naam en besonderhede van verbandhouer: .....

Aanteken van belang 

JA	NEE
----	-----

 vereis:

Indien JA,. verstrek asseblief besonderhede: .....

\*Is die eweredigheidsklousule aan die kliënt verduidelik? 

JA	NEE
----	-----

\* eweredigheidsvoorwaarde beteken dat, indien u versekerde bedrag nie `n nuwe vervangingswaarde voldoende weergee nie, u in geval van `n eis gepenaliseer sal word vir die bedrag wat u onderverseker is.

**HUISBEWONERSAFDELING (inhoud):** **Vereis:**

JA	NEE
----	-----

Risikoadres: .....



**Versekerde bedrae:** Hoofwoning & buitegeboue: R..... Lapa(s): R.....  
 Hoofwoning & buitegeboue: R..... Lapa(s): R.....

Tipe woning (merk asseblief met `n X):

<b>HUIS</b>	<b>WOONSTEL (GRONDVERDIEPING)</b>	<b>WOONSTEL (BO GRONDVERDIEPING)</b>	<b>VAKANSIEHUIS</b>	<b>DEELTITEL-KOMPLEKS</b>
<b>PARKEERHUIS</b>	<b>DUBBELVERDIEPING-MEENTHUIS</b>	<b>DUIBELVERDIEPING-WOONHUIS</b>	<b>BERGINGS-FASILITEIT</b>	<b>ANDER</b>

Ligging (Merk asseblief met `n X):

<b>RESIDENSIËLE GEBIED</b>	<b>SEKURITEITSKOMPLEKS</b>	<b>KLEINHOEWE</b>	<b>PLAAS</b>
----------------------------	----------------------------	-------------------	--------------

Beskryf konstruksie van:

<b>DAK</b>	<b>TEËLS</b>	<b>SINK</b>	<b>GRAS</b>	<b>ANDER</b>
<b>MURE:</b>	<b>BAKSTONE</b>	<b>SEMENT</b>	<b>HOUT</b>	<b>ANDER</b>

Indien grasdak, is 'n weerligafleier volgens SABS-spesifikasies geïnstalleer?

<b>JA</b>	<b>NEE</b>
-----------	------------

Beskryf die brandbestrydingsmaatreëls/toerusting: .....

Grasdaklapa?

<b>JA</b>	<b>NEE</b>
-----------	------------

Hoe ver van die hoofgebou? ..... m.

Grootte: ..... m<sup>2</sup>.

**Beskerming:**

Diefwering aan alle vensters wat oopmaak

<b>JA</b>	<b>NEE</b>
-----------	------------

Veiligheidshekke aan alle buiteure

<b>JA</b>	<b>NEE</b>
-----------	------------

Alarm (sirene alleenlik)

<b>JA</b>	<b>NEE</b>
-----------	------------

Verbind met gewapende patrollie-eenheid

<b>JA</b>	<b>NEE</b>
-----------	------------

Alarmstelsel met reaksie

Naam van reaksie-eenheid.....

<b>JA</b>	<b>NEE</b>
-----------	------------

24-uur-sekuriteit en toegangsbeheer

<b>JA</b>	<b>NEE</b>
-----------	------------

In geval van 'n veilige kompleks, is daar beheerde toegang?

<b>JA</b>	<b>NEE</b>
-----------	------------

Het die eiendom 'n boorgat?

<b>JA</b>	<b>NEE</b>
-----------	------------

Is eiendom binne 50 meter van 'n waterloop?

<b>JA</b>	<b>NEE</b>
-----------	------------

Grens die eiendom aan oop grond/veld?

<b>JA</b>	<b>NEE</b>
-----------	------------

Grens eiendom aan 'n konstruksierrein?

<b>JA</b>	<b>NEE</b>
-----------	------------

Grens eiendom aan 'n oop veld?

<b>JA</b>	<b>NEE</b>
-----------	------------

Word die eiendom gedurende die dag bewoon?

Deur wie?.....

<b>JA</b>	<b>NEE</b>
-----------	------------

Ondergaan die eiendom bouwerk, verbouings of veranderings?

<b>JA</b>	<b>NEE</b>
-----------	------------

Word 'n professionele/besigheid/tuisnywerheid van u huis af bedryf?

<b>JA</b>	<b>NEE</b>
-----------	------------

Tipe: .....



**Algemeen:**

Maksimum getal dae per jaar onbewoon: (30/ 60/ meer) .....

Wie woon in u huis afgesien van u en u eie gesin? .....

**Uitbreidings/Beperkings:**

Toevallige skade tot op R20 000 of 10% van die versekerde bedrag ingesluit @ R12 pm

Huishulpkompensasie

Grondversakking en -verskuiwing:

Beperktedekking-opsie (diefstal/inbraak gekanselleer): R .....

Kwytskelding van bybetaling:

JA	NEE
JA	NEE
JA	NEE
JA	NEE
JA	NEE

Besonderhede: .....

Onbewoonde dae (Indien meer as 60 dae, verstrek rede): .....

<b>Geneisbonus</b>	<b>1</b>	<b>2</b>	<b>3</b>	<b>4</b>	<b>5</b>
--------------------	----------	----------	----------	----------	----------

\*Is die eweredigheidsklousule aan die kliënt verduidelik?

JA	NEE
----	-----

\* eweredigheidsvoorwaarde beteken dat, indien u versekerde bedrag nie 'n nuwe vervangingswaarde voldoende weergee nie, u in geval van 'n eis gepenaliseer sal word vir die bedrag wat u onderverseker is.

**ALLERISIKO-AFDELING (persoonlik):**

**Vereis:**

JA	NEE
----	-----

(In daar nie genoeg ruimte verskaf word nie, voltooi asseblief 'n afsonderlike lys en heg dit aan)

**Versekerde bedrag:**

1. Ongespesifiseer (kласіe en persoonlike besittings – soos beskryf – minimum R7 500): R .....  
(Perk per item is 25% van die bogenoemde versekerde bedrag)

2. Juweliersware (spesifiseer) (Waardasiesertifikaat nodig vir items bo R10 000.00): R .....



..... R .....  
..... R .....

3. Brille, sonbrille & kontaklense: ..... R .....



..... R .....  
..... R .....

4. Sporttoerusting (insluitende gholfstokke, fietse, ens.): ..... R .....



..... R .....  
..... R .....

5. Motorradio's (registrasienommer van voertuig word verlang): ..... R .....

..... R .....  
..... R .....

6. Selfone, iPod's, MP3-spelers, ens. (reeksnommers word verlang) ..... R .....



..... R .....  
..... R .....  
..... R .....

Persoonlike skootrekenaars, Ipad's, E-lesers, ens.: naam/model (reeksnommers word verlang)





..... R.....  
 ..... R.....  
 Sagteware:..... R.....  
 ..... R.....  
 7. Videokameras & fotografiese toerusting (**reeksnommers word verlang**): ..... R.....  
 ..... R.....  
 ..... R.....  
 8. Inhoud van karavaan: ..... R.....  
 ..... R.....  
 9. Ander: ..... R.....  
 ..... R.....



**LET WEL:** Bewys van eienaarskap/waardasiesertifikate sal nodig wees in geval van verlies of skade.

\*Is die eweredigheidsklousule aan die kliënt verduidelik?

JA	NEE
----	-----

\* eweredigheidsvoorwaarde beteken dat, indien u versekerde bedrag nie `n nuwe vervangingswaarde voldoende weergee nie, u in geval van `n eis gepenaliseer sal word vir die bedrag wat u onderverseker is.

**LET WEL: ONS BIED REISVERSEKERING AAN. LAAT WEES ONS WANNEER U WEER REIS EN ONS KAN VIR U DEKKING REËL.**

**MOTORVOERTUIGAFDELING: Vereis:**  
 (indien meer, verstrek asseblief op bykomende motorbladsy)

JA	NEE
----	-----

**Voertuig 1**

**Voertuig 2**

<b>JAAR &amp; F&amp;M-KODE</b>								
<b>FABRIKAAT &amp; MODEL</b>								
<b>REGISTRASIENOMMER</b>								
<b>ENJIN-nOMMER</b>								
<b>VIN-NOMMER</b>								
<b>KLEUR VAN VOERTUIG</b>								
<b>TIPE GEBRUIK</b>	PRIVAAT	PROFESSION EEL	BESIGHEID	PRIVAAT	PEOFSSION EEL	BESIGHEID		
<b>TIPE DEKKING</b>								
<b>SEKURITEITSMATREËLS</b>			DATADOT	VESA- IMMOBILISEERDER	DATADOT			
<b>OPSPORINGSTOESTEL (NAAM EN FABRIKAAT)</b>								
<b>VERSEKERDE BEDRAG (Sonder ekstras)</b>								
<b>EKSTRAS</b>								
<b>GEREGISTREERDE EIENAAR</b>								
<b>DRYWER SE NAAM &amp; VAN</b>								
<b>DRYWER SE ID-NOMMER</b>								
<b>TIPE KODE VAN RYBEWYS</b>								
<b>1STE UITREIKINGSDATUM VAN LIENSIE</b>								
<b>FINANSIERINGSBESONDE RHEDE</b>								
<b>FISIESE ADRES WAAR DIE VOERTUIG GEWOONLIK GEHOU WORD</b>								
<b>OORNAGPARKERING</b>	GESLUIT	AGTER	IN	AFDAK	GESLUIT	AGTER	IN	AFDAK

	E MOTOR- HUIS	GESLUIT E HEKKE	STRAAT		E MOTOR- HUIS	GESLUIT E HEKKE	STRAAT	
<b>VOERTUIG GEMODIFISEER?</b>								
<b>IS DIE VOERTUIG HERBOU? (KODE 3)</b>								
<b>KWYTSKELDING VAN BYBETALING</b>								
<b>VRYWILLIGE BYBETALING (BEDRAG)</b>								
<b>CARNECTION (100 km gratis p/d)</b>	OPSIE 1	OPSIE 2	OPSIE 3	OPSIE 4	OPSIE 1	OPSIE 2	OPSIE 3	OPSIE 4
<b>IS ENIGIEMAND WAT DIE VOERTUIG GAAN BESTUUR AANGEKLA VAN 'N KRIMINELE BESTUURSOORTREDING? INDIEN JA, VERSTREK REDE</b>								

### Aantekeninge by die Motorafdeling:

- As gevolg van skommelings in die waarde van voertuie gedurende die polistydperk is die versekerde bedrag in die polisbylae net die **maksimum skadeloosstelling** en die **werklike waarde word ten tye van 'n verlies bepaal**.
- Indien die voertuig "herbou" of "kode 3" is, moet 'n waardasie van 'n gemagtigde handelaar op rekord wees voordat 'n verlies voorkom.
- Bykomende "eerste bedrae betaalbaar" is van toepassing ten opsigte van ouderdom of rybewys of spesiale omstandighede. Verwys na die polisbylae.

### STANDAARD-DEKking:

**Garrun-bystand:** Minimum maandelikse premie: **R20,00**.

JA	NEE
----	-----

Hierdie afdeling dek die sleep van omvattend versekerde voertuie wat in 'n ongeluk betrokke was. Indien hierdie produk geneem word, vereffen die versekeraar net R1 500 van die insleepgeld en die res moet deur u betaal word. Verwys asseblief na die brosjure vir voertuigonklaarraking. Huisbystandvoordele word by hierdie produk ingesluit.

**AANVANGSWAARDEPOLIS (AWP):** Minimum maandelikse premie: **R85,00**.

JA	NEE
----	-----

AWP vereffen die versekerde bedrag (gestel op die kleinhandelswaarde op die datum waarop die AWP uitgeneem word) van u voertuig/e minus die kleinhandelswaarde (op die verliesdatum).

**SASRIA** (politieke en niepolitieke dekking): **Vir alle bates ingesluit.**

### OPSIONELE DEKking BESKIKBAAR: Dui asseblief aan of 'n kwotasie verlang word:

Beskikbaar vir alle omvattend versekerde voertuie

#### **OPSIE 1:**

- Ekonomiesvoertuig (1100 – 1300 cc); Geen lugversorging, geen kragstuur
- Geen LAW's nie
- Handratkas
- 100 km gratis per dag
- Maksimum huurtydperk: tot 21 dae
- **R55** per maand per voertuig

#### **OPSIE 2:**

- Passasiersvoertuig (1400 –1600 cc);
- Met lugversorging, handratkas en kragstuur
- LAW-handratkas – sonder lugversorging
- 100 km gratis per dag
- Maksimum huurtydperk: tot 21 dae
- **R88** per maand per voertuig

#### **OPSIE 3:**

- Passasiersvoertuig (1400 –1600 cc)
- Met lugversorging en kragstuur
- Geen LAW's nie
- 100 km gratis per dag
- Maksimum huurtydperk tot 30 dae
- **R100** per maand per voertuig

#### **OPSIE 4:**

- Passasiersvoertuig (1400 –1600 cc);
- Outomatiese ratkas
- Met lugversorging en kragstuur
- Geen LAW's nie
- 100 km gratis per dag
- Maksimum huurtydperk: tot 21 dae
- **125** per maand per voertuig

**WOONWA/SLEEPWA-AFDELING:** (verlies of skade) **Vereis:**

JA	NEE
----	-----

	ITEM 1	ITEM 2
JAAR		
FABRIKAAT EN MODEL		
VIN-NOMMER		
VERSEKERDE BEDRAG		

**PLESIERVAARTUIE (BOTE/SKI'S):** (verlies of skade) **Vereis:**

JA	NEE
----	-----



**Tipe** (Merk met 'n X): Skiboot: ..... Seevarende boot: ..... Rubberponie: ..... Waterponie:.....

**Romp:** Fabrikaat: ..... Model: ..... Jaar: .....

**Enjin 1:** Fabrikaat: ..... Model: ..... Jaar: ..... HK: .....

**Enjin 2:** Fabrikaat: ..... Model: ..... Jaar: ..... HK: .....

**Enjin 3:** Fabrikaat: ..... Model: ..... Jaar: ..... HK: .....

**Enjin 4:** Fabrikaat: ..... Model: ..... Jaar: ..... HK: .....

**PERSOONLIKE ONGEVALLE-AFDELING:** (uitwendige besering/dood tot op 70) **Vereis:**

JA	NEE
----	-----

• **Versekerde persoon:** .....



ID-nommer: ..... Beroep: .....

• Dood & Permanente Ongeskiktheid: R .....

• Tydelike Ongeskiktheid (per week): R .....

• Mediese Uitgawes: R .....

• **Gade/Lewensmaat:** .....

ID-nommer: ..... Beroep: .....

• Dood & Permanente Ongeskiktheid: R .....

• Tydelike Ongeskiktheid (per week): R .....

• Mediese Uitgawes: R .....

• **Ander naasbestaande:** .....

ID-nommer: ..... Beroep: .....

• Dood & Permanente Ongeskiktheid: R .....

• Tydelike Ongeskiktheid (per week): R .....

• Mediese Uitgawes: R .....

### STANDAARD-DEKKING

**Garrun-bystand:** Minimum maandelikse premie: **R7,50 per voertuig**

JA	NEE
----	-----

Hierdie afdeling dek die sleep van omvattend versekerde voertuie wat in 'n ongeluk betrokke was. Indien hierdie produk geneem word, vereffen die versekeraar net R1 500 van die insleepgeld en die res moet deur u betaal word. Verwys asseblief na die brosjure vir voertuigonklaarraking. Huisbystandvoordele word by hierdie produk ingesluit.

**Aanvangswaardepolis (AWP)** Minimum maandelikse premie: **R85,00.**

JA	NEE
----	-----

AWP vereffen die versekerde bedrag (gestel op die kleinhandelswaarde op die datum waarop die AWP uitgeneem word) van u voertuig/e minus die kleinhandelswaarde (op die verliesdatum)

**SASRIA** (politieke en niepolitieke oproerdekking):

**Vir alle bates ingesluit**

**OPSIONLE DEKKING BESIKBAAR (Dui asseblief aan of `n kwotasie verlang word):**

**Carnection**

**Administratiewe diens:**

Besikbaar vir alle omvattend versekerde voertuie  
Carnection-huur wat namens die versekerde geadministreer word in geval van `n ongeluk en diefstal

**OPSIE 1:**

Ekonomievoertuig (1100 – 1300 cc)  
Geen lugversorging, geen kragstuur  
Geen LAW's nie  
Handratkas  
100 km gratis per dag  
Maksimum huurtydperk: tot 21 dae  
R55 per maand per voertuig

JA	NEE
----	-----



**OPSIE 2:**

Passasiersvoertuig (1400 – 1600 cc)  
Met lugversorging, handratkas en kragstuur  
LAW-handratkas – sonder lugversorging  
100 km gratis per dag  
Maksimum huurtydperk: tot 21 dae  
R88 per maand per voertuig

JA	NEE
----	-----

**OPSIE 3:**

Passasiersvoertuig (1400 – 1600 cc)  
Met lugversorging en kragstuur  
Geen LAW's nie  
100 km gratis per dag  
Onbepaalde kilometerafstand  
Maksimum huurtydperk: tot 30 dae  
R100 per maand per voertuig

JA	NEE
----	-----

**OPSIE 4:**

Passasiersvoertuig (1400 – 1600 cc)  
Outomatiese ratkas  
Geen lugversorging en kragstuur nie  
Geen LAW's nie  
100 km gratis per dag  
Maksimum huurtydperk: tot 21 dae  
R125 per maand per voertuig

JA	NEE
----	-----

**BANKBESONDERHEDE EN DEBIETORDERMAGTIGING**

(Voltooi en teken asseblief hierdie afdeling as u maandeliks wil betaal)

Naam van bank: .....

Tak: .....

Takkode: .....

Rekeningnommer: .....

Tipe rekening: .....

Naam van betaler se rekening:.....



**VERKLARING:**

1. Ek waarborg dat die antwoorde wat ek gegee het waar en juis is en dat ek van geen wesentliche feite bewus is, selfs al is daar nie spesifieke vrae daarvoor gevra nie, wat aan die versekeraar bekendgemaak moet word nie. Ek verstaan dat persoonlike inligting van my verlang word om seker te maak dat behoorlike

finansiële advies gegee word en ek gee my toestemming vir die insameling en gebruik daarvan behalwe waar ek anders stipuleer.

2. Ek is nooit versekering geweier vir die risiko wat ek nou wil verseker nie nóg is enige polis waarin ek 'n belang het of gehad het, gekanselleer of beperk. Die persoon wat hierdie versoek om te kwoteer en aansoek namens my voltooi, doen so as my agent. Indien ek versekeringsdekking geweier is, het ek besonderhede daarvan in hierdie aansoek gestipuleer.  
.....
3. Besonderhede oor enige/alle voorwaardes/waarborge en/of endossemente wat enige vorige versekeraars toegepas het.  
.....
4. Is daar enige ander wesentliche feite wat die versekeraar se besluit om die risiko te aanvaar, kan beïnvloed of enige faktore wat die risiko meer riskant as gewoonlik kan maak?  
.....
5. Ek KOM OOREEN DAT hierdie versoek om te kwoteer en die aansoek die grondslag van die kontrak tussen my en die versekeraar vorm.
6. EK VERSTAAN DAT hierdie versekering nie sal begin totdat die versekeraars die aansoek aanvaar het nie.
7. EK IS BEWUS VAN die kliëntediensfooi wat Smit & Kie hef ingevolge artikel 8 (5) van die Korttermynversekeringswet en stem in dat sodanige fooi aan my verduidelik is en dat die presiese geldelike bedrag asook die presiese kliëntediens waaruit die genoemde fooi saamgestel is, in my versekeringspolis openbaar gemaak sal word. Al u regte ingevolge hierdie fooi bly voorbehou en is in ooreenstemming met wetgewing.
8. EK VERSTAAN DAT sekere persoonlike inligting nodig mag wees om behoorlike finansiële advies te gee en gee my toestemming dat Smit & Kie sodanige inligting insamel of andersins verwerk soos nodig. Indien daar enige persoonlike inligting is wat ek nie op my gemak voel dat die makelaar/Smit & Kie insamel en/of andersins verwerk nie, sal ek hulle skriftelik in kennis stel. Ek stem toe dat sodanige persoonlike inligting deur enige nodige derde party, soos die versekeraar, gebruik word. Ek is bewus daarvan dat sodanige persoonlike inligting hanteer sal word ooreenkomstig die Wet op die Beskerming van Persoonlike Inligting (POPI) en Sit & Kie se POPI-beleid wat op hulle webwerf beskikbaar is.
9. As u hierdie verklaring nie sonder voorbehoud kan teken nie, verstrek asseblief u redes hieronder:

Geteken te: ..... op hierdie ..... dag van .....20 .....

Handtekening: .....  
(hy/sy synde behoorlik gemagtig)



## VERKLARING VIR ONVOLLEDIGE ONTLEDING

1. EK STEM IN DAT ek verkies het om nie die makelaar toe te laat om die bogenoemde Behoeftentleding te voltooi soos die Wet op Finansiële Advies- en Tussengangersdienste vereis dat hy/sy moet doen nie. Ek sit die redes vir my weiering onder uiteen:  
.....

2. Die makelaar kan my op ..... weer besoek om hierdie ontleding te doen, maar intussen gee ek aan die makelaar toestemming om aan my kwotasies te gee en/of my polis uit te reik op grond van ons mondelingse/skriftelike besprekings en my mondelingse/skriftelike instruksies.
  
3. EK VERSTAAN DAT, as gevolg van die bogenoemde, die kwotasie en/of dekking wat verskaf word moontlik nie volgens my behoeftes en vereistes mag wees nie en potensieel tot gevolg kan hê dat eise verwerp word as gevolg van onvolledige of onakkurate inligting.
  
4. EK STEM IN DAT die makelaar probeer het om hierdie Behoeftentleding met my te doen maar dat ek om die bogenoemde redes hom/haar daarvan weerhou het om dit te doen.

Geteken te: ..... op hierdie ..... dag van .....20 .....

Handtekening: .....  
(hy/sy synde behoorlik gemagtig)

